

LES IMPACTS SOCIO-ÉCONOMIQUES DE LA SÉCHERESSE

DROUGHT AND ITS SOCIO-ECONOMIC IMPACTS





SESSION 2 - SÉCHERESSE DES RIVIÈRES ET DES LACS

TABLE RONDE 2



Grégoire CARRIER

Département des
Pyrénées-Orientales



Éric DIVET

CNR



Agnès DUCARNE

CNRS



Luc TABARY

EDF Hydro

Les 2/3 des concessions hydroélectriques d'EDF Hydro servent d'autres usages en plus de l'hydroélectricité



Loisirs nautiques à Eguzon



Le soutien d'étiage de la Garonne

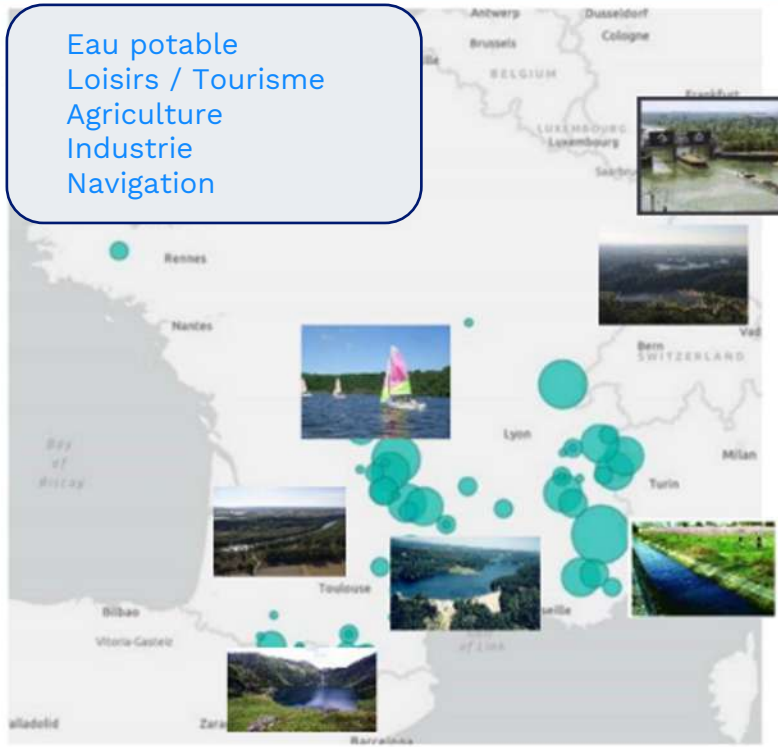


Retenue des St Peyres (Arn): AEP,...



Le lac d'Oô (tourisme, soutien d'étiage)

Eau potable
Loisirs / Tourisme
Agriculture
Industrie
Navigation



Les retenues EDF Hydro de plus de 5 Mm3 de volume utile



Navigation sur le Rhin

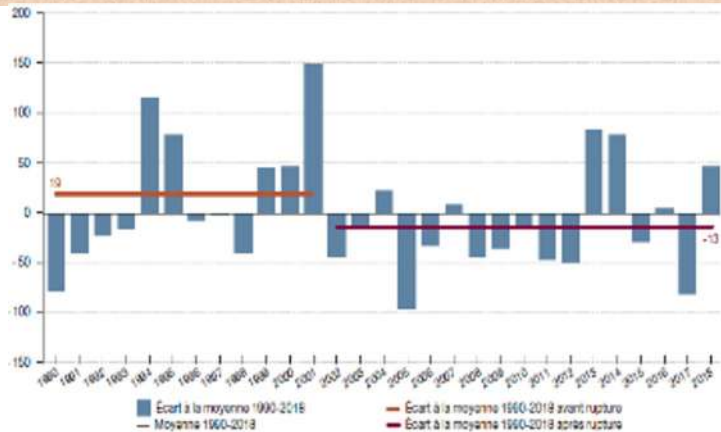


Vieux-Pré: Soutien de la Moselle (industrie, Cattenom)

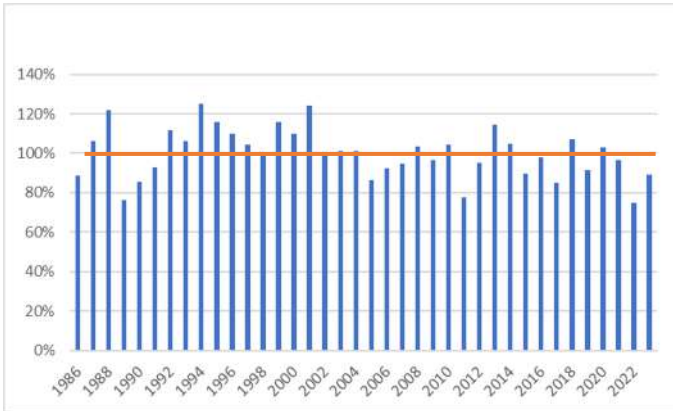


Canaux d'irrigation (alimentés par le complexe Serre-Ponçon – Durance)

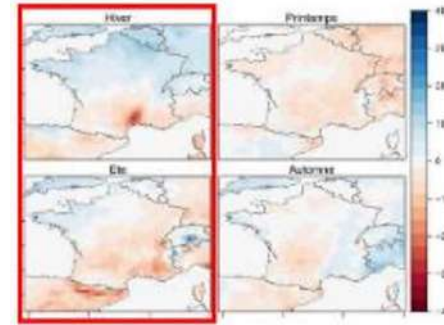
L'eau, une ressource naturellement très variable pour l'exploitant hydroélectrique lui-même sollicité de manière très variable



Ressource en eau renouvelable 1990 – 2018 (moy: 210 Mds m3) (précipitations – évapotranspiration + flux frontaliers (+ / -) (MTE, 2022)

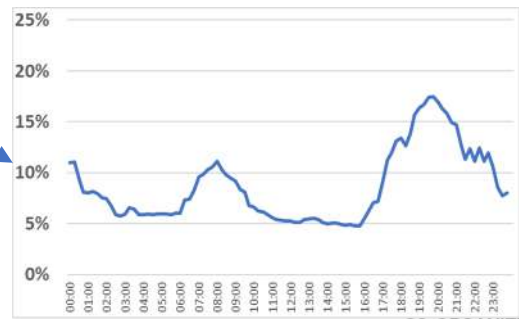
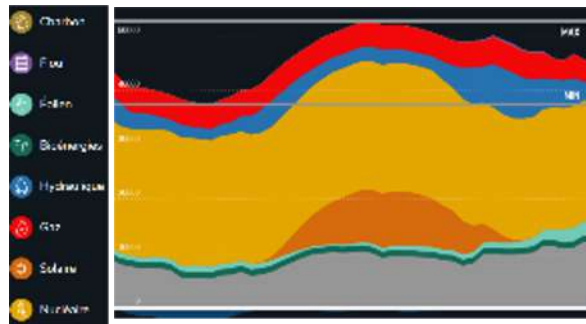


Production hydroélectrique EDF 1986 – 2023 (rapport à la moyenne 1986-2023)



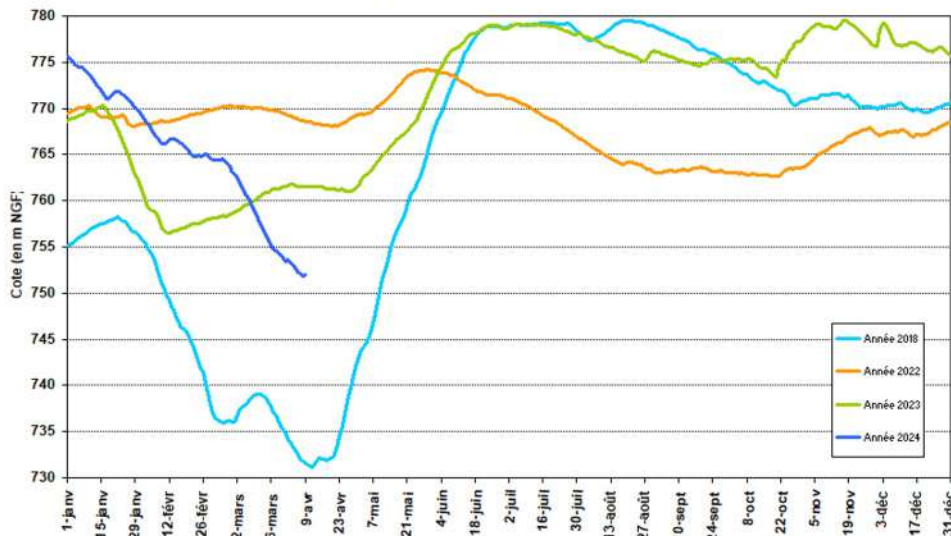
Pptations: Tendances saisonnières 1981-2020 (mm/10 ans) – réanalyses ERA5 (EDF, DTG)

Part hydroélectrique dans le mix de production le 23/08/22 (RTE ECO2)



Un exemple de gestion sur Serre-Ponçon: anticiper les apports pour ne pas gaspiller la ressource et éviter/limiter le risque crue

Evolution de la cote journalière de SERREPONCON des années 2018,2022,2023 et 2024(*)



- 2018:** fort enneigement → eau valorisée au printemps en fonte tout en limitant le risque de crue
- 2022:** faible enneigement + déficit pluies → production réduite pour constituer un stock de ressource
- 2023:** enneigement modeste + déficit pluies → adaptation d'exploitation pour atteindre la côte touristique
- 2024:** fort enneigement → retenue « creusée » en préparation

- **Besoin d'anticiper** les apports pour une **meilleure coordination et gestion** de la ressource en eau
- Rôle crucial **d'équilibrage** entre **stocker et produire** afin de répondre aux multi-usages + limitation de crues



MERCI ! THANK YOU!

