
Adapting ENGIE to Climate Change



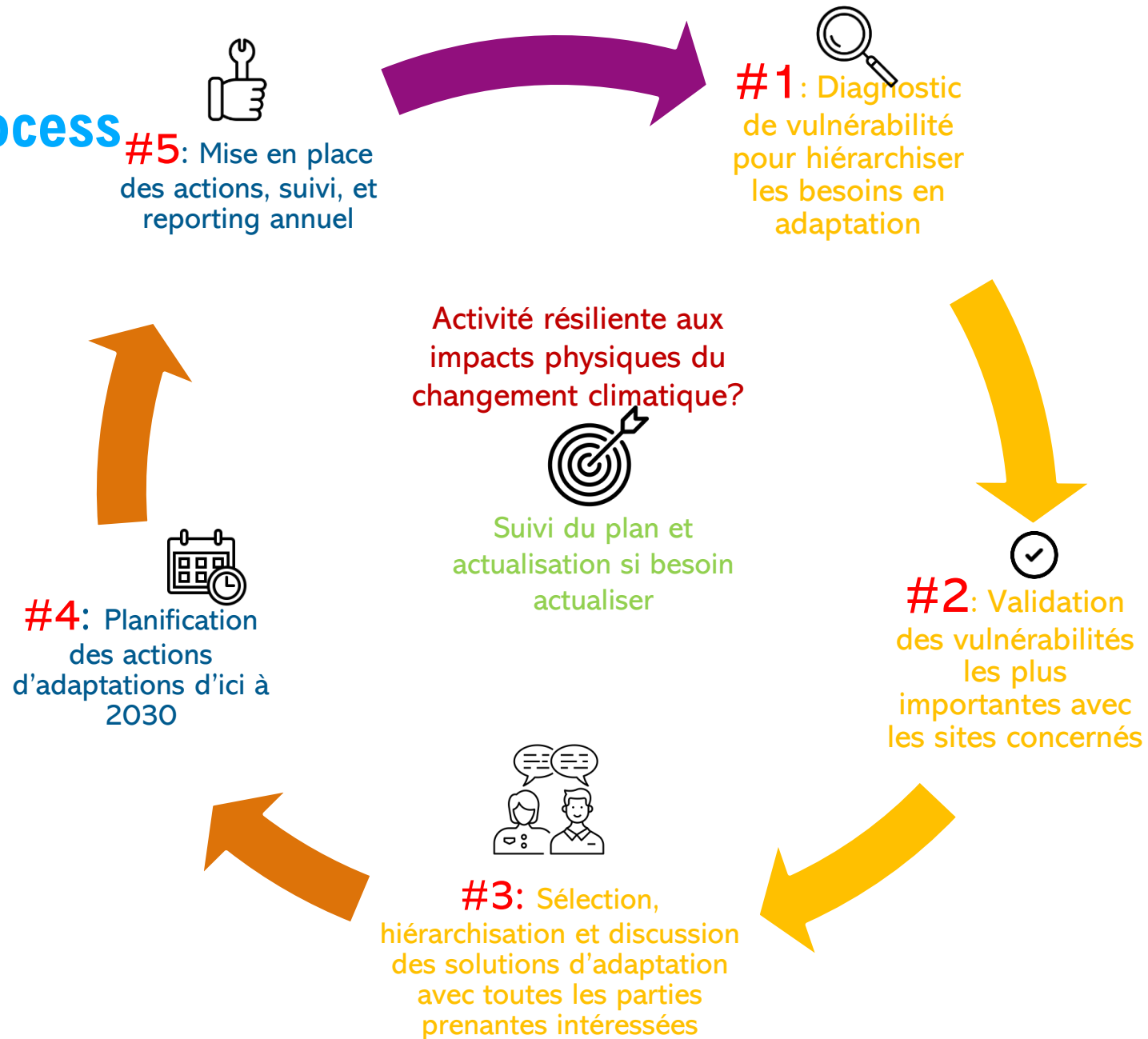
Confidentiel

Restreint

Libre

Interne

Adaptation Process



Vague de chaleur



Stress hydrique,



Inondation



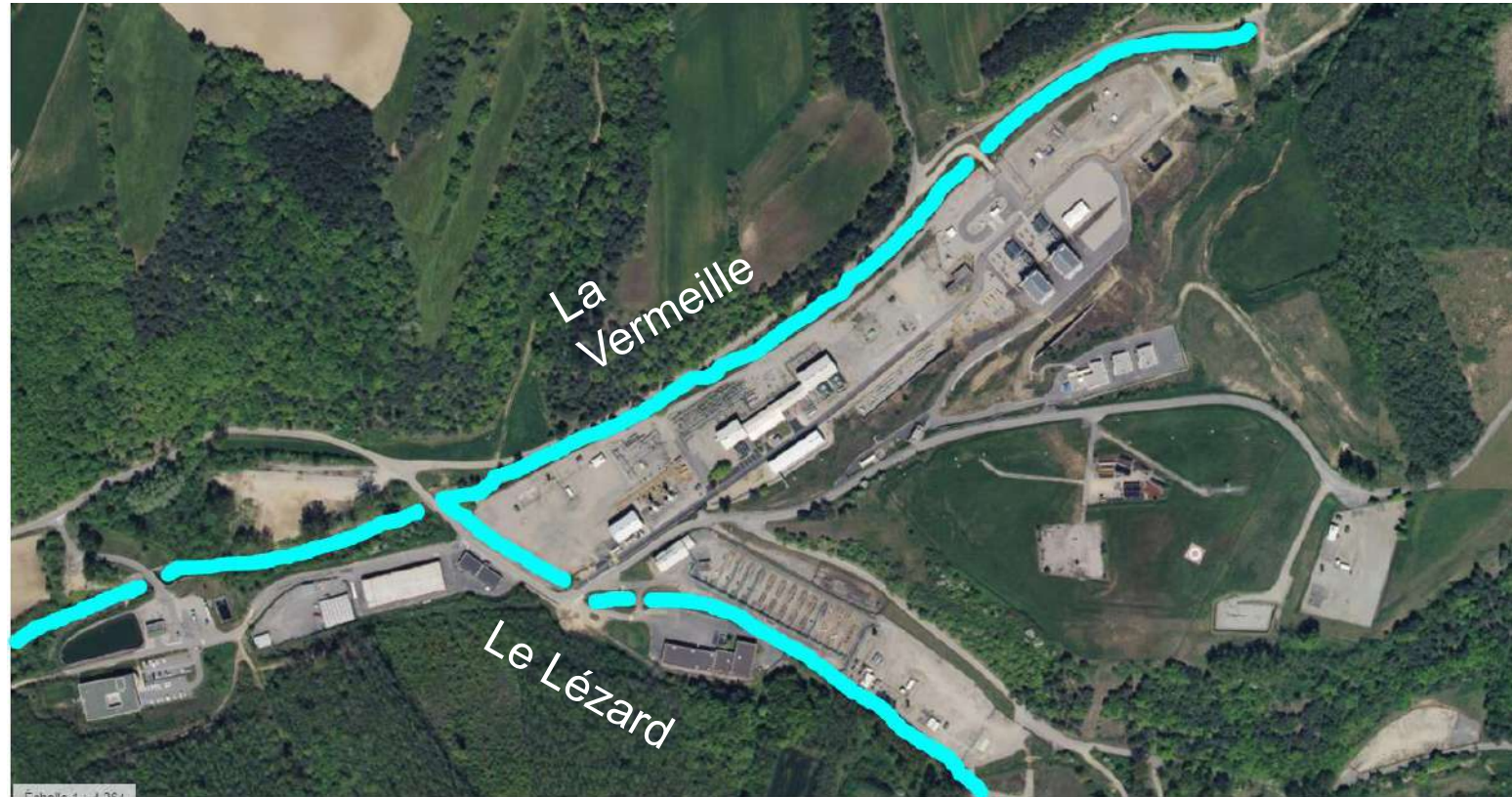
Vents extrêmes



Stockage souterrain de gaz naturel de Tersanne (26)

3000m profondeur

Les installations du site sont situées à la confluence de deux ruisseaux : la Vermeille et le Lézard



Impacts – Mesures de réparation; Mesures de prévention et d'adaptation

Contexte historique :

2 inondations survenues en 2008 et 2013, sans impact sur les installations industrielles, mais occasionnant des dégradations localisées des terrains.

Mesures prises par l'exploitant :

- ❖ Communication avec les autorités (DREAL) systématique , cadrée selon l'arrêté préfectoral autorisant l'exploitation du site,
- ❖ Risque inondation intégré dans plans urgence du site
- ❖ Reprise des dégradations locales des terrains avec consolidation des berges et du lit du ruisseau (Le Lézard)
- ❖ Prise en compte du risque dans tout nouveau projet d'installations construites au-dessus de la cote de la crue exceptionnelle

