

Changement climatique, adaptation, régions: quelles perspectives

Hervé Le Treut



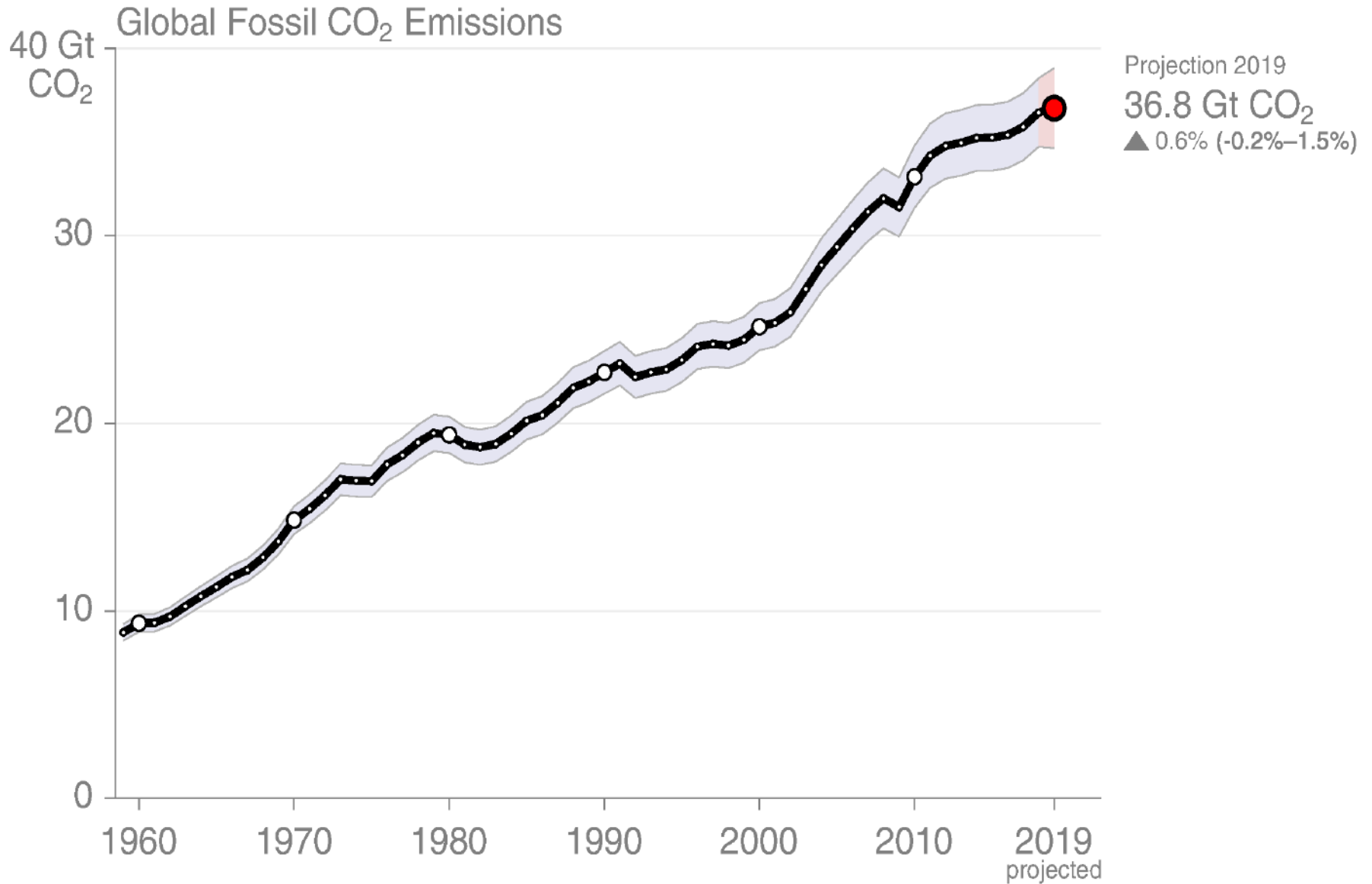
Merci au comité scientifique

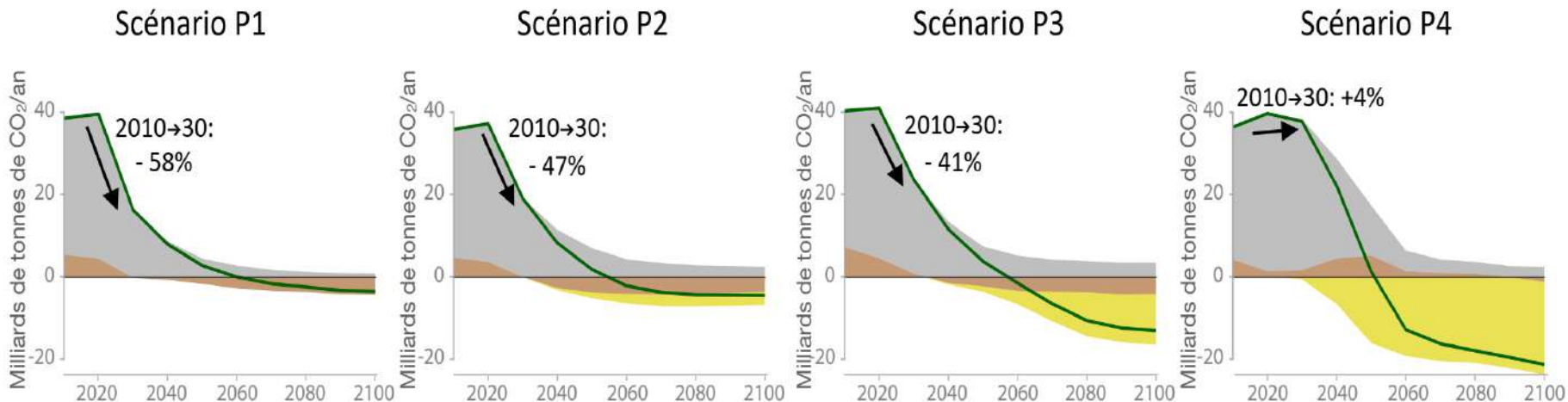
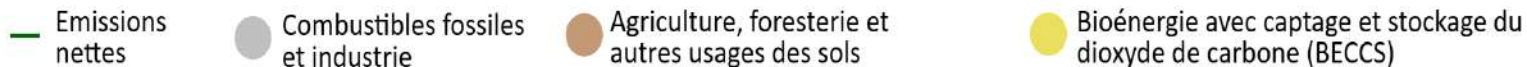
Claude Nahon, Alima Marie-Malikité, Veronique Mariotti, Vivian Dépoues, Alexandre Magnan, Philippe Roudier

Le colloque est organisée sous forme de 3 thématiques
qui servent d'exemple

.... Quelques remarques plus générales

Global Fossil CO₂ Emissions





50% de chances de maintenir le réchauffement sous 1.5°C

Dépassement significatif de 1.5°C puis retour à 1.5°C

- réduction de la demande énergétique dans un contexte d'innovation et d'augmentation du niveau de vie, en particulier dans les pays du Sud,
- aucun (re)captage de CO₂ dans l'atmosphère, sauf par le reboisement. En particulier pas de bioénergie + stockage du carbone (BECCS).

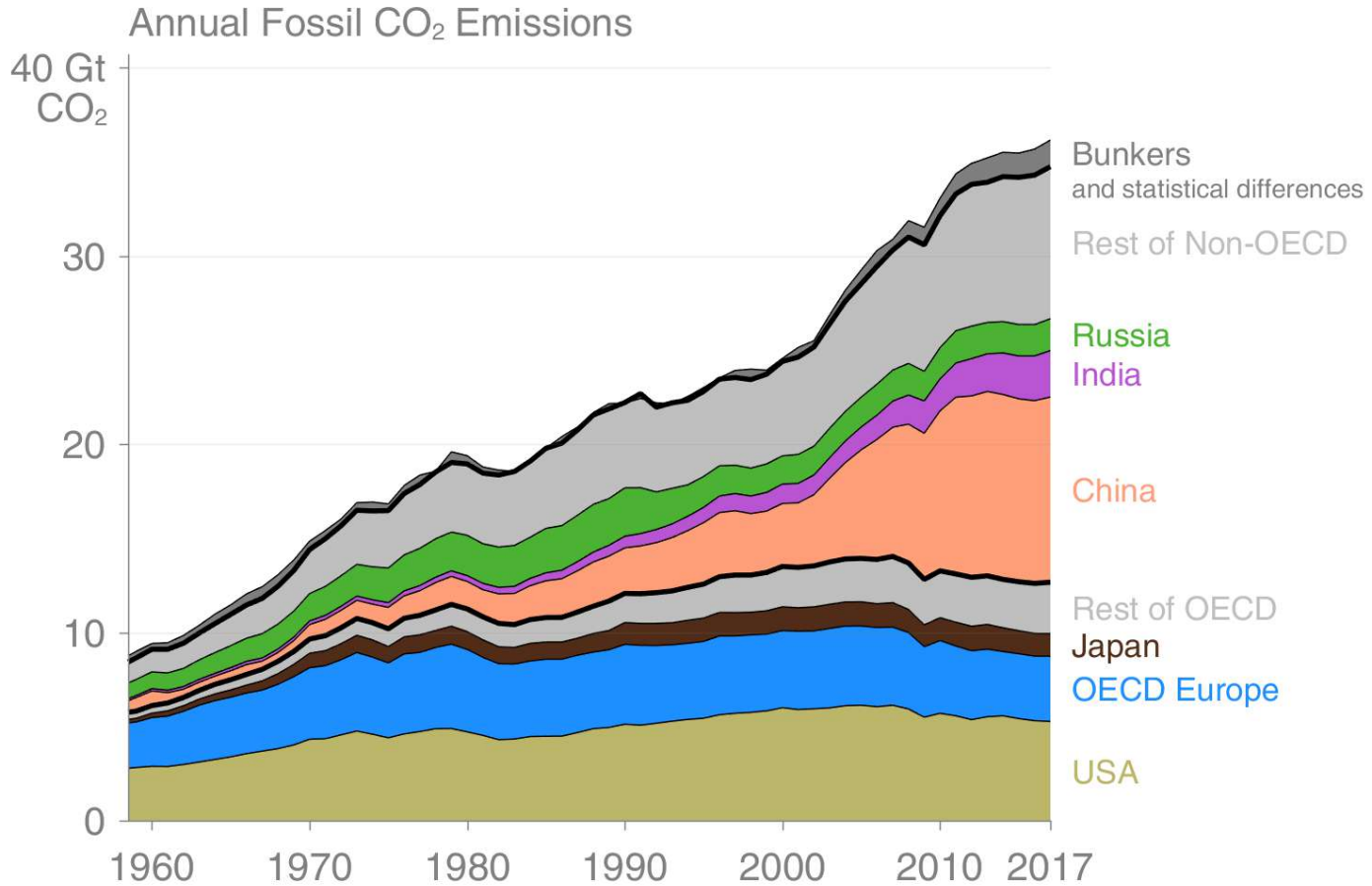
- axé durabilité : faible quantité d'énergie par unité de PIB (intensité énergétique), développement humain, coopération internationale, modes de consommation « durables et sains », innovation technologique,
- recours limité au captage de carbone par la combinaison bioénergie + stockage du carbone (BECCS).

- scénario 'moyen',
- le développement social et technologique suit l'évolution historique,
- réduction d'émissions principalement via changement de modes de production, et, dans une moindre mesure, en réduisant la demande.

- forte utilisation des ressources et de l'énergie,
- adoption généralisée de modes de vie à forte intensité de gaz à effet de serre, notamment pour le transport et l'élevage,
- réduction d'émissions principalement par des moyens technologiques,
- recours intensif à la recapture de carbone dans l'atmosphère via le BECCS.

Breakdown of global fossil CO₂ emissions by country

Emissions in OECD countries have increased by 5% since 1990, while those in non-OECD countries have more than doubled



© Global Carbon Project • Data: CDIAC/UNFCCC/BP/USGS

« L'adaptation » aux changements
désormais inévitables
est nécessaire

Elle doit être liée à la diminution des
émissions de gaz à effet de serre

Et ne peut se concevoir sans
une réflexion sociale, et une prise
en compte des enjeux de biodiversité

Adaptation / Atténuation

Des problèmes qui ne sont pas si différents

- Transport
- Habitat
- Filières agricoles
- Energies renouvelables

Une démarche d'anticipation, active, portant dans beaucoup de cas des projets ambitieux.

Se déterminant face à des risques (incertitudes, principe de précaution)

Les « territoires »: des lieux où se concentrent des enjeux grandissant

1: Des lieux habités par des populations qui n'ont pas la main face à une grande part des problèmes qui leur sont imposés

2: Des lieux qui demandent à être protégés par anticipation face à des risques climatiques largement irrémédiables, mais en partie prévisibles

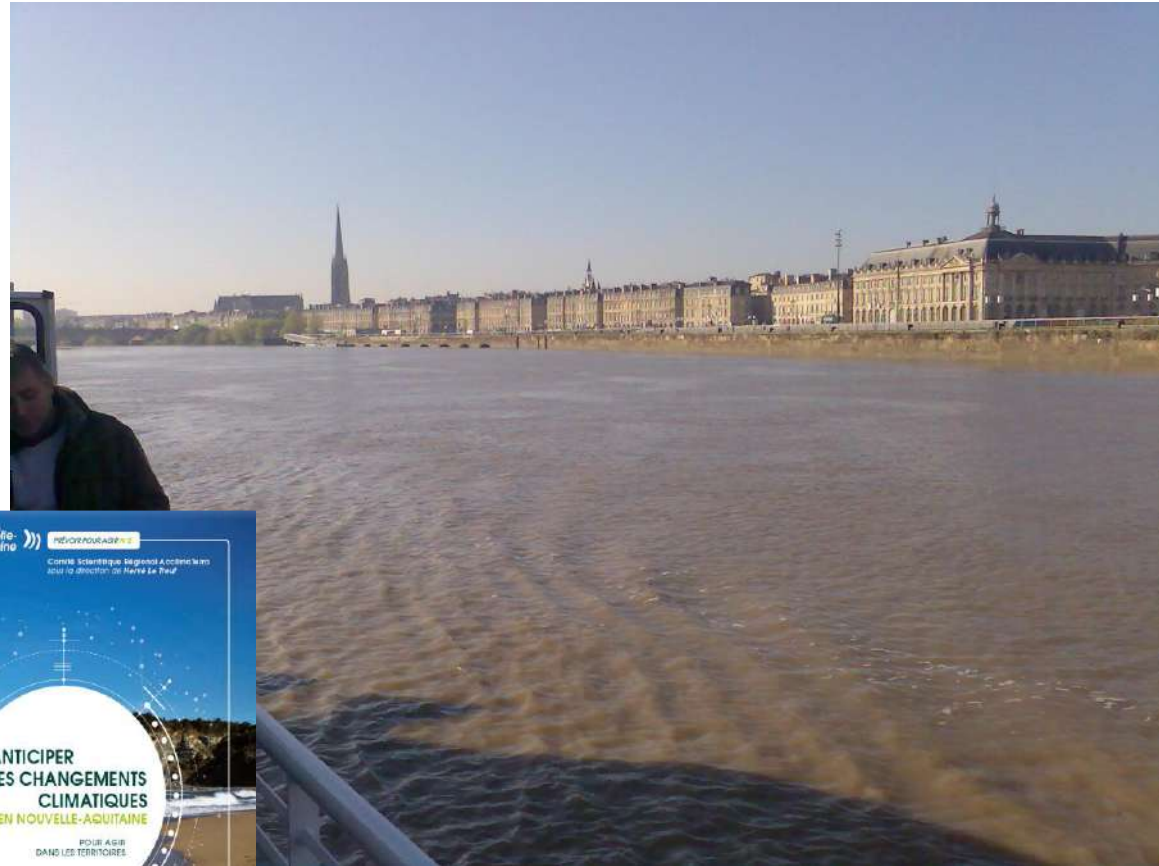
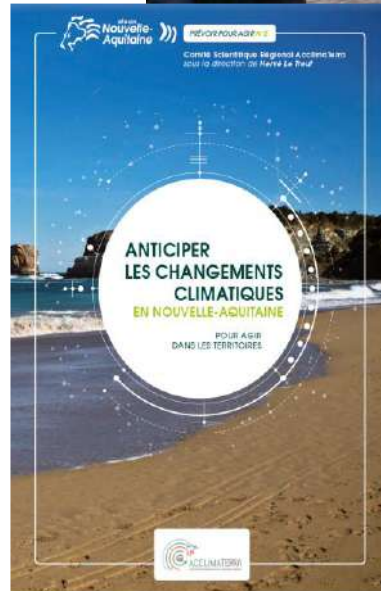
3: Des lieux confrontés à des impératifs contradictoires: changements climatiques, maintien de la biodiversité, production d'énergies renouvelables, contraintes sociales,

Et donc aussi:

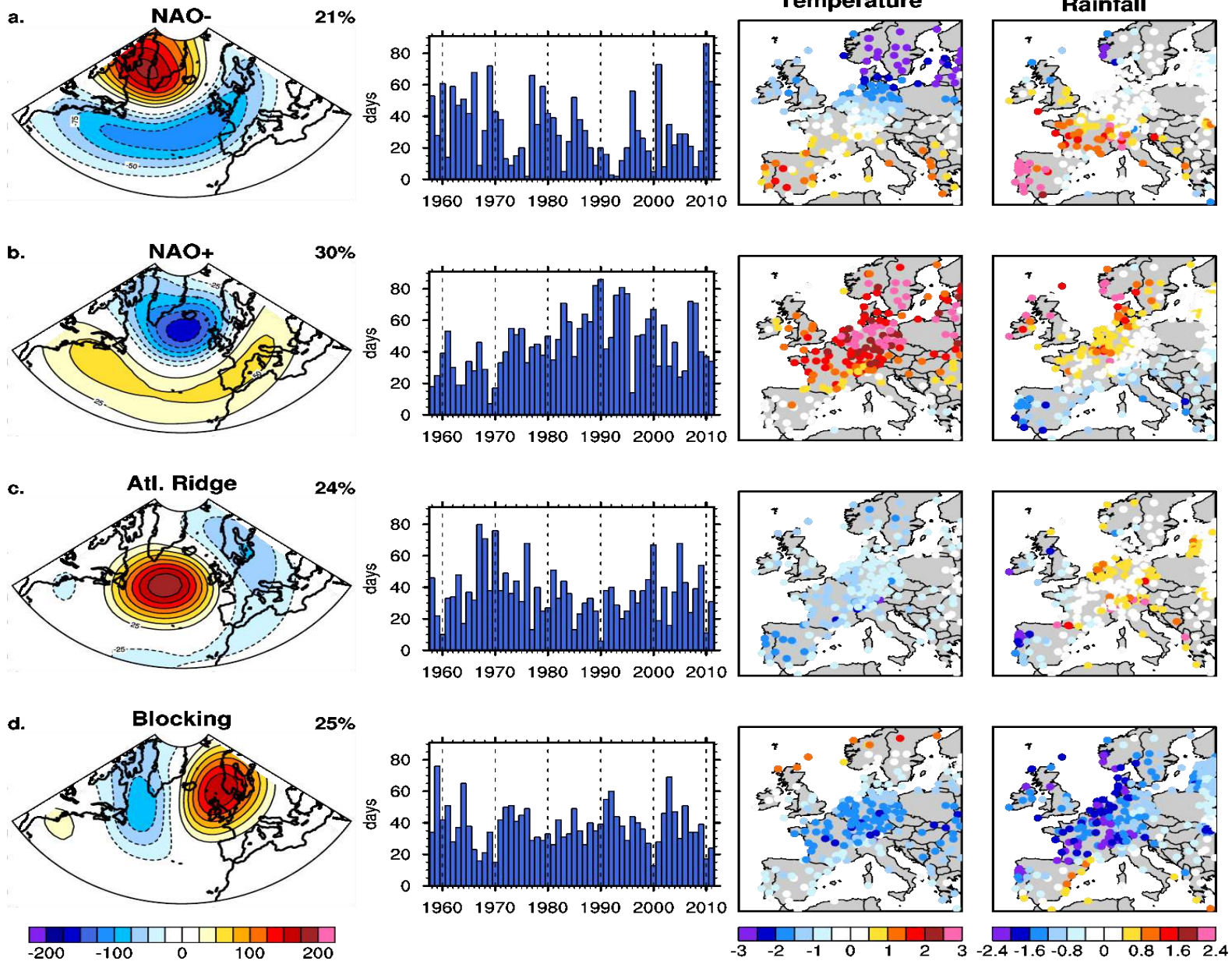
Des lieux d'arbitrage

Des lieux de prise de conscience

Anticiper l'évolution des Territoires

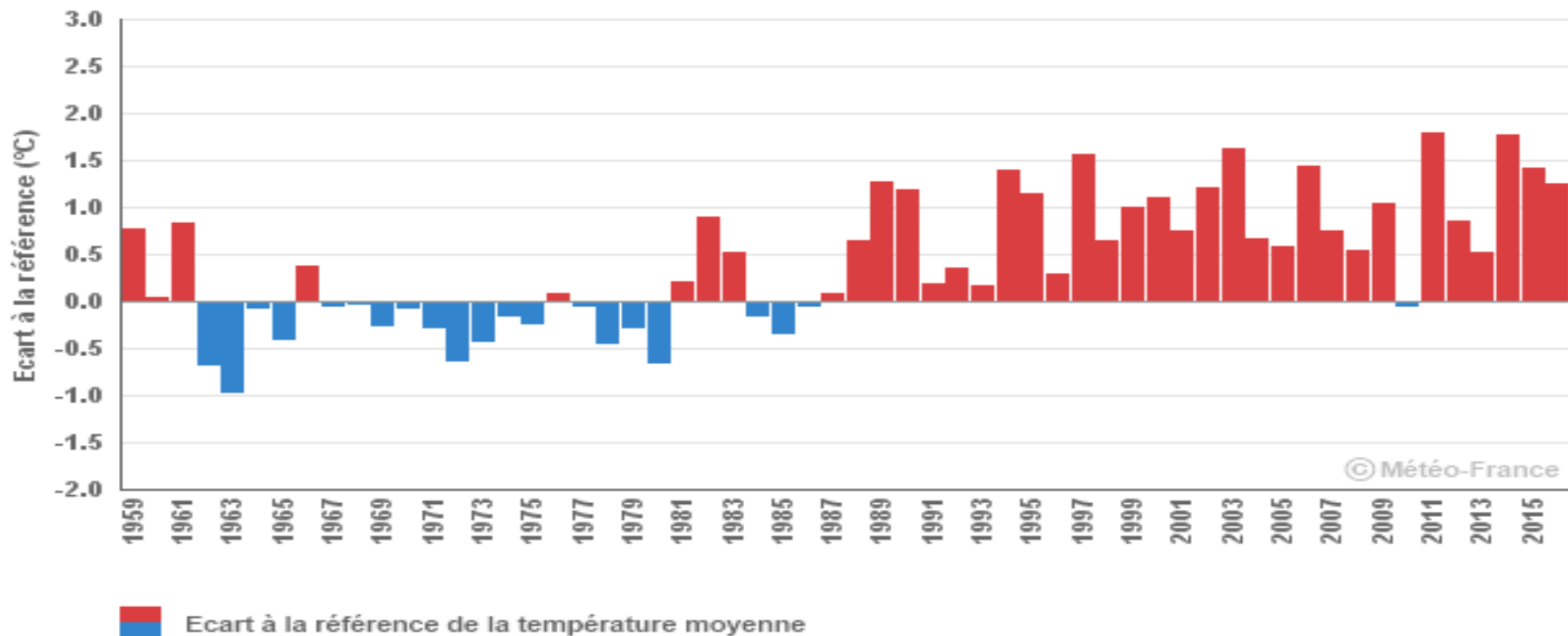


Prévision ou Risque: le rôle de la variabilité



Forçages anthropiques sur les températures

Température moyenne annuelle : écart à la référence 1961-1990
Nouvelle Aquitaine



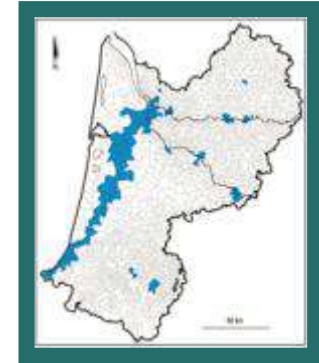
+1,4 °C au cours de la période 1959-2016

Le changement régional: adossé à un système unique et complexe

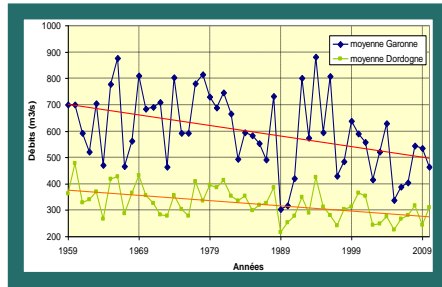
Changements météorologiques



Neige, Montagnes



Qualité de l'air



Biodiversité



Santé

Etiages des rivières
Hydrologie



Zones littorales
Submersion, érosion
Centrale Nucléaire



Biodiversité marine
Ressources
Halieutiques



Quelques mots clef nécessaires

- Recherche et **SUIVI ACTIF** de l'environnement régional
 - Mise en action **ANTICIPATIVE**
 - Médiation, Education, **ECOUTE**
 - **SOLIDARITE**
- « L'universel c'est le local sans les murs, Miguel Torga »

Les différents groupes régionaux en France

AcclimaTerra – Région Nouvelle-Aquitaine – acclimaterra.fr

GREC-SUD – Région Provence-Alpes-Côte d’Azur – grec-sud.fr

RECO – Région Occitanie – reco-occitanie.org

Ouranos-AuRa – Région Auvergne-Rhône-Alpes – plateforme-ouranos.fr

CERCLE/Climbio/cerdd – Région Hauts de France : climibio.univ-lille.fr/cercle

Groupement Bretagne – En réflexion – Creseb – www.creseb.fr

Groupement Guadeloupe – En réflexion – synergile.fr

Groupement Paris – En réflexion

Groupement Pays de la Loire – En réflexion

13 au 15 octobre : Colloque

“Adaptation et Atténuation. Actions climatiques pour les territoires”

à Grenoble organisé par **Ouranos AuRa** en collaboration avec les autres **groupements d’experts sur le climat en France.**